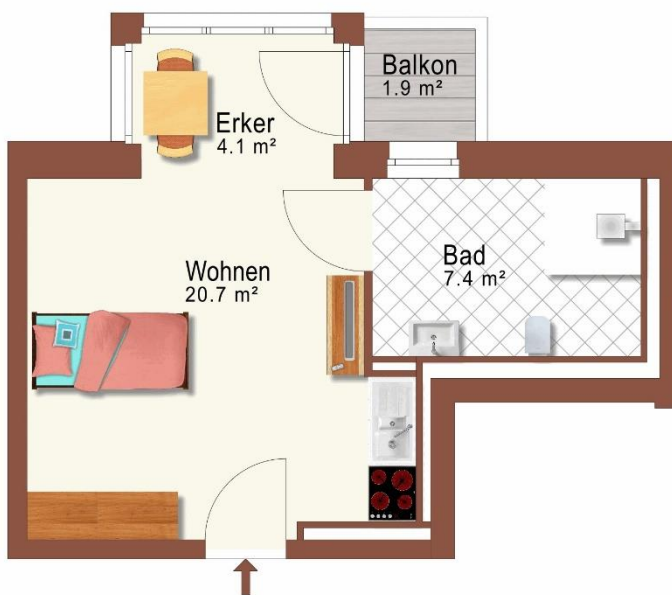




S-3-9



## Sophienstraße 129 – Wohnen im Alter



### Beschreibung Wohnung

- Barrierefreies Ein- Zimmer Appartement
- Ca. 33,4 m<sup>2</sup> Mietfläche \*<sup>1</sup>
- 3. Obergeschoss
- Offener Wohn- und Essbereich
- Erker und Balkon zur Sophienstraße
- Bad mit bodenebener Dusche
- Bodenbelag – Design Vinyl (Holzoptik)
- Lagermöglichkeit im Keller
- Hausnotruf buchbar
- Umfangreiches Dienstleistungspaket der SWB Wohnstifte nach Bedarf buchbar

### Gebäude

- Zentrale Lage in der Karlsruher Weststadt
- Unmittelbare Nähe Gutenbergplatz
- Massivbau, verklindert
- Energiestandard KfW 55
- Energieträger Fernwärme
- Mieterstrom aus eigener PV Anlage
- Barrierefreier Fahrstuhl
- Waschmaschinenraum im Keller
- Option auf Tiefgaragenstellplatz (mit/ohne Elektromobilität)

**Miete (kalt): 850 EUR**

zzgl. Nebenkosten: ca. 90 EUR \*<sup>2</sup>



\*<sup>1</sup> Die hier geteilten Grundrisse stellen den finalen Stand der Ausführungsplanung dar. Die Maße und Flächen der fertigen Wohnung können minimal von den angegebenen Werten abweichen. Die Möblierung ist nur beispielhaft.

\*<sup>2</sup> Die Angabe der Nebenkosten ist nur ein unverbindlicher und indikativer Wert auf Basis unserer aktuellen Planungsparameter. Der Wert kann bei unterschiedlichem Nutzerverhalten (Verbrauchswerte Heizung/Wasser) abweichen.

Bei Interesse für diese Wohnung können Sie uns per Email ([sophiencarree@swb-wohnstifte.de](mailto:sophiencarree@swb-wohnstifte.de)) oder gerne auch telefonisch unter 0721/98444-0 kontaktieren.