



Ansicht West - Eingang



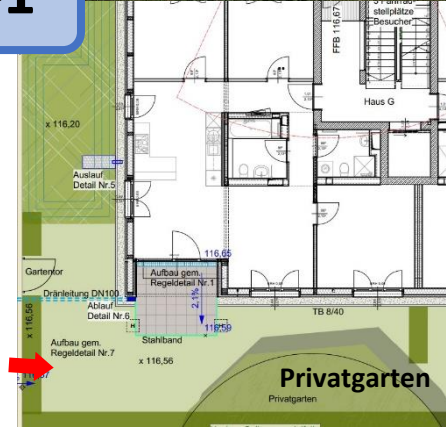
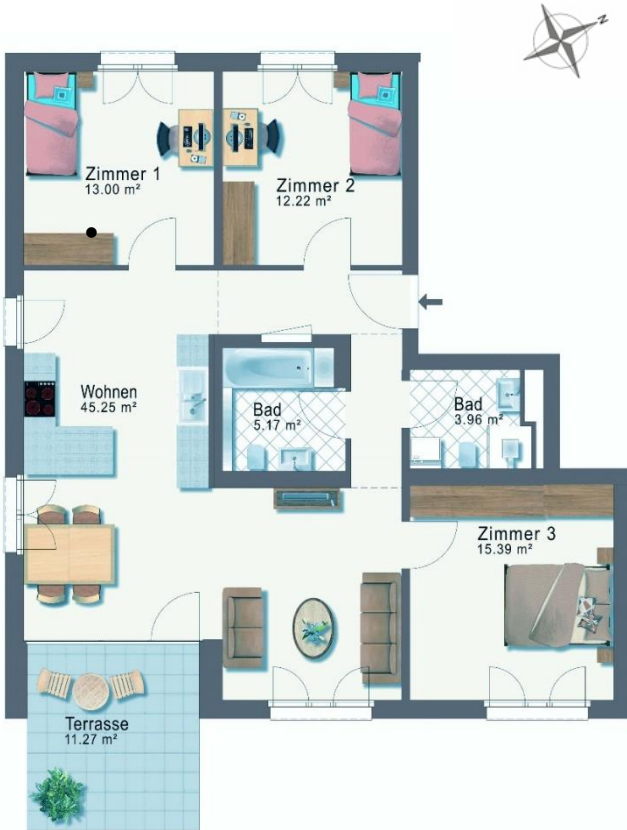
**G1-0-1**



Ansicht Ost - Rückseite

## Gartenhaus 1: Erdgeschoss Südseite

Sophienstraße 131 c



### Beschreibung

- 4 Zimmer Wohnung
- Ca. 101 m<sup>2</sup> Mietfläche \*1
- Erdgeschoss
- Offener Wohn- und Essbereich
- 2 Bäder (Badewanne und Dusche)
- Bodenbelag: Parkett
- Fußbodenheizung
- Sichtbare Holzdecken
- Terrasse und Privatgarten
- Separater Kellerraum (ca. 6 m<sup>2</sup>)
- Tiefgaragenstellplatz mit Option auf Elektroladen

### Gebäude

- Holz-Hybrid Bauweise
- Energiestandard KfW 40+
- Energieträger: Fernwärme
- Zentrale Lüftung mit Wärmerückgewinnung
- Fahrstuhl
- Mieterstrom aus eigener PV-Anlage

**Miete (kalt): 1.700 EUR**

zzgl. Nebenkosten: ca. 260 EUR \*2

\*1 Die hier geteilten Grundrisse stellen den finalen Stand der Ausführungsplanung dar. Die Maße und Flächen der fertigen Wohnung können minimal von den angegebenen Werten abweichen.

\*2 Die Angabe der Nebenkosten ist nur ein unverbindlicher und indikativer Wert auf Basis unserer aktuellen Planungsparameter. Der Wert kann bei unterschiedlichem Nutzerverhalten (Verbrauchswerte Heizung/Lüftung/Wasser) abweichen.

Bei Interesse für diese Wohnung wenden Sie sich bitte an [vermietung@sophien-carree.de](mailto:vermietung@sophien-carree.de) und geben Sie die oben angeführte Nummer und Ihre Kontaktdaten an.