



Karlsruhe, im Juli 2023

Liebe Interessenten des Sophien Carrée in Karlsruhe,

heute schicken wir Ihnen den sechsten Newsletter zu unserem Bauvorhaben in der Karlsruher Weststadt. Es wird zunehmend voll auf der Baustelle. Seit dem letzten Newsletter im März sind weitere 3 Gebäude in Holzbauweise errichtet worden und im massiv gebauten Gebäude entlang der Sophienstraße sind wir gerade dabei, das 1. Obergeschoss abzuschließen.

Ebenfalls haben die beiden Nachbarvorhaben der Stiftung Schönau im Süden und der katholischen Erzdiözese Freiburg im Westen des Areals begonnen, Fahrt aufzunehmen.

In diesem Newsletter wollen wir Ihnen ein paar Eindrücke von der Baustelle geben und über unseren Zeitplan und das weitere Vorgehen im Hinblick auf die Vermietung informieren.

### **Eine bunte Mischung von Gewerken**

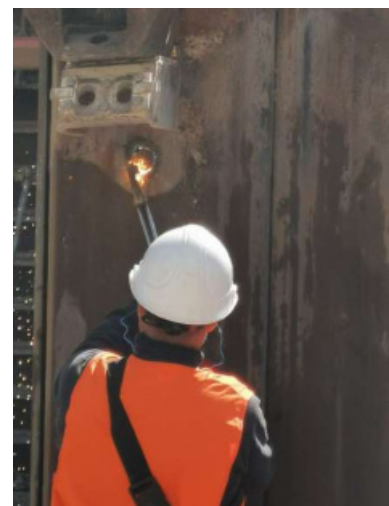
Während bereits vier Häuser im Holzbau stehen, ragt der letzte noch freie Treppenturm neben der Bonifatiuskirche in die Höhe. In wenigen Wochen wird auch er Teil eines 5 geschossigen Wohnhauses sein.



Der letzte „nackte“  
Treppenturm



Eine Holzwand kurz vor dem  
Einbau



Ziehen des Verbaus entlang der  
Sophienstraße



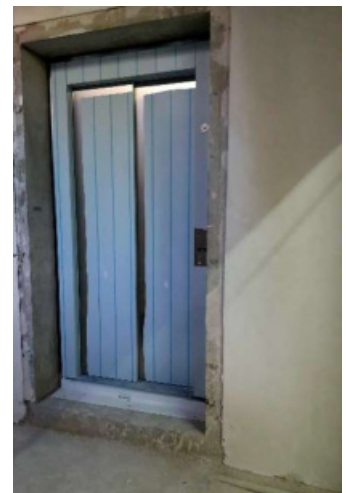
In den Holzhäusern ist der Innenausbau bereits im vollen Gang, Trockenbauer stellen Wände, elektrische Leitungen werden gelegt, die Sanitär- und Lüftungsinstallationen eingebaut und sogar die ersten 3 Fahrstühle warten schon auf die Inbetriebnahme.



Sanitärinstallationen



Fußbodenheizung



Der erste Fahrstuhl

Gleichzeitig geht es unter der Erde voran und auch die Tiefgarage und die Kellerbereiche nehmen langsam Gestalt an.



Pflastern von Hand...



...und mit schwerem Gerät.



## Und die Nachbarvorhaben?

### Stiftung Schönau

Auf dem Grundstück der Stiftung Schönau wurde die Tiefgarage bereits fertig gestellt. Die neuen Häuser sind bereits im 1. Obergeschoss angekommen und der Ausbau des Bestandsgebäudes an der Weinbrennerstraße ist in vollem Gange. Im Oktober kommt dann die Fernwärme aus der Weinbrennerstraße ins Quartier.



### Katholische Kirche

Die Erdarbeiten für die drei Wohnhäuser der Erzdiözese Freiburg sind abgeschlossen und die ersten Fundamente für die Tiefgarage sind errichtet. Die Arbeiten für das Gemeindehaus St. Bonifatius und den neuen Kindergarten werden dann im Herbst starten.





### **Und wie geht es weiter hinsichtlich Vermietung?**

Wie schon im letzten Newsletter angekündigt, werden wir im Herbst 2023 mit den Vermietungen der Wohnungen auf dem Hans Eberhardt Areal starten.

Was das Bauen betrifft, sind wir nach wie vor im gesteckten Zeitplan. Allerdings zeigt es sich, dass die Abhängigkeiten zur Inbetriebnahme der einzelnen Häuser herausfordernder sind, als wir ursprünglich gedacht haben. Obwohl die ersten Gebäude bereits im Spätjahr 2023 eigentlich bezugsfertig sein werden, können wir unseren zukünftigen Mietern aufgrund der umgebenden Baustellen und der damit verbundenen Einschränkungen voraussichtlich erst ab Ende des 1. Quartals 2024 einen Einzug ermöglichen. Den genauen Zeitpunkt kennen wir noch nicht, halten Sie aber natürlich weiterhin auf dem Laufenden!

Mit dem nächsten Newsletter (voraussichtlich im Oktober) werden wir die Exposés der Wohnungen teilen und veröffentlichen sowie den weiteren Vermietungsprozess erläutern (Bewerbung auf eine oder mehrere Wohnungen, Mieterelbstauskunft, Möglichkeiten zur Besichtigung, Mietpreise etc.). Danke für Ihre Geduld!

Ihnen allen einen schönen Sommer!

A handwritten signature in black ink, appearing to read 'P. Kruse'.

Philipp Kruse  
Hans Eberhardt GmbH & Co. KG

Folgen Sie uns gerne auch auf [Facebook](#) oder [Instagram](#), oder besuchen Sie uns auf unserer Webseite [www.sophien-carree.de](http://www.sophien-carree.de). Dort finden Sie auch die bisherigen Newsletter, Videos von der Baustelle, etc. Wir freuen uns über Ihre Kommentare! Sollten Sie keinen Newsletter mehr erhalten wollen, genügt eine kurze E-Mail an [vermietung@sophien-carree.de](mailto:vermietung@sophien-carree.de).